

產品規格書

1. 產品描述

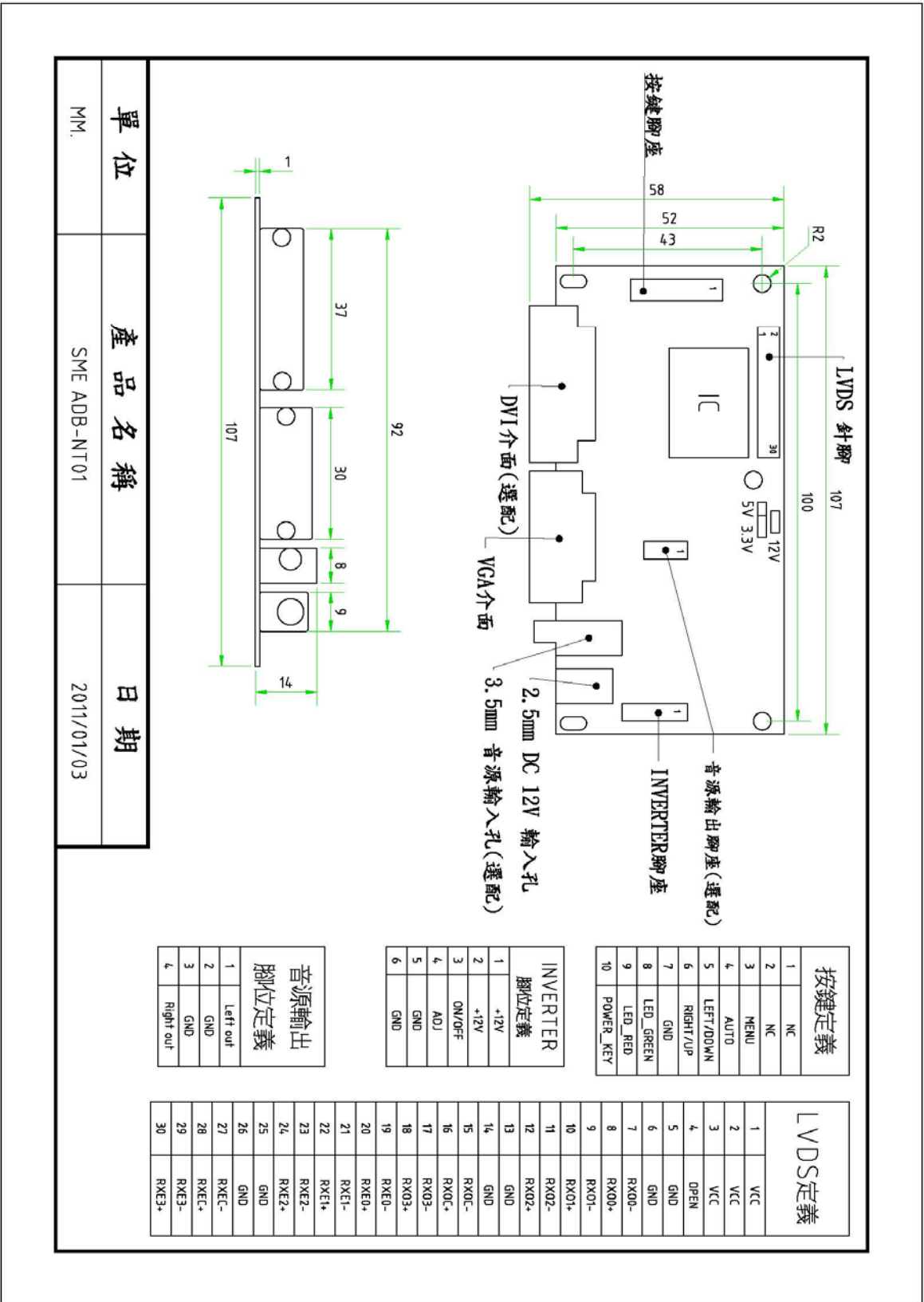
此款 SME-ADB-NT01 為液晶面板之驅動板(A/D Board)，可支援 VGA(640x480)、SVGA(800x600)、XGA(1024x768)、SXGA(1280x1024)、SXGA+(1400x1050)、UXGA(1600x1200)、WUXGA(1920x1200) 解析度之 LVDS 介面的面板，且最高可支援 24(RGB x 8) bits 的輸入訊號。同步自動偵測的功能可接受水平頻率 30~80 KHz、垂直頻率 60~75 Hz 的訊號。

2. 產品特色

輸入介面	D-SUB、DVI(選配)
支援訊號	DOS、VGA、SXGA、XGA、WXGA+、SXGA、WSXGA+、UXGA、WUXGA
色彩	RGB X 8 bit
水平同步範圍	30 ~ 80 KHz
垂直同步範圍	60 ~ 75 Hz
輸出訊號	LVDS
音源功率	2 X 3W (4 Ω)(音效輸出為選配)
按鍵功能	POWER、左(上)、右(下)、MENU、AUTO
OSD 功能	畫面 - 自動顏色管理 - 使用者、文本、標準、圖形、電影 - 亮度、對比、H/V 位移與寬度調整、相位、色溫、自動調整 OSD - H/V 位移、延遲時間、翻轉(90°, 180°, 270°, 鏡像) 設定 - 4:3 / 16:9 切換、動態對比、輸入選擇、顏色調整 語言 - 英文、日文、韓文、簡體中文、繁體中文
輸入電壓	DC 12V
電源模式	正常、省電模式
外觀呎吋	107 X 58 (mm.)

產品規格書

3. 圖面



單位	產品名稱	日期
MM.	SME ADB-NT01	2011/01/03

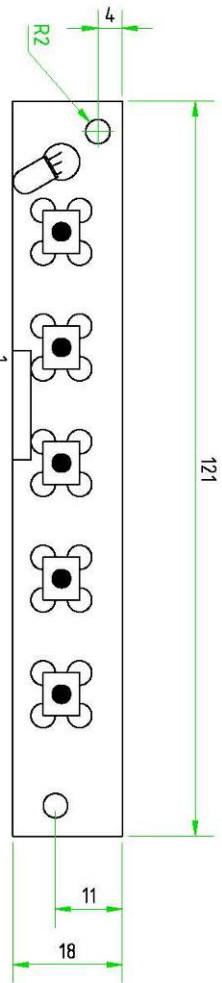
1	NC
2	NC
3	MENU
4	AUTO
5	LEFT/DOWN
6	RIGHT/UP
7	GND
8	LED_GREEN
9	LED_RED
10	POWER_KEY

1	+12V
2	+12V
3	ON/OFF
4	ADJ
5	GND
6	GND

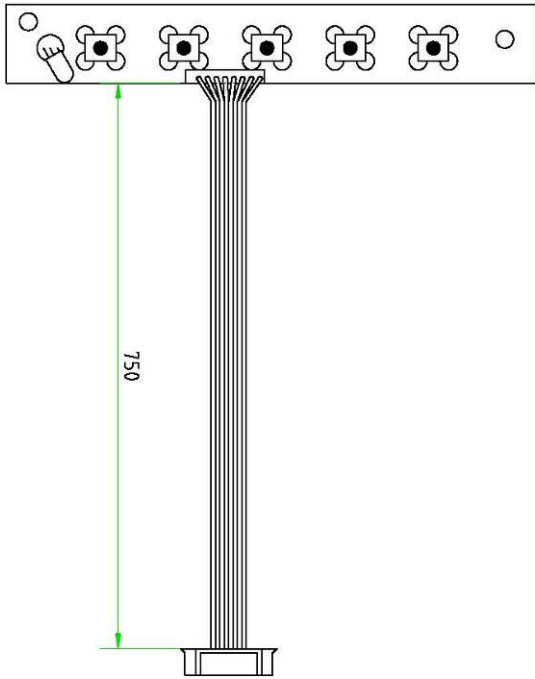
1	Left out
2	GND
3	GND
4	Right out

1	VCC
2	VCC
3	VCC
4	OPEN
5	GND
6	GND
7	RX00-
8	RX00+
9	RX01-
10	RX01+
11	RX02-
12	RX02+
13	GND
14	GND
15	RX0C-
16	RX0C+
17	RX03-
18	RX03+
19	RX0E-
20	RX0E+
21	RX1E-
22	RX1E+
23	RX2E-
24	RX2E+
25	GND
26	GND
27	RX3E-
28	RX3E+
29	RX3E-
30	RX3E+

產品規格書



請參考腳位表

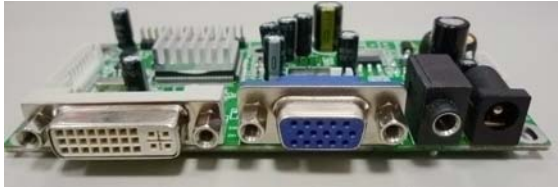


1	POWER
2	RED
3	GREEN
4	GND
5	+
6	-
7	MENU
8	AUTO

單位	產品名稱	日期
MM.	5 KEYS KEYPAD	2011/01/03

產品規格書

4. 實體照



5. 腳位定義

LVDS 腳位定義			
1	VCC	16	RXOC+
2	VCC	17	RXO3-
3	VCC	18	RXO3+
4	OPEN	19	RXE0-
5	GND	20	RXE0+
6	GND	21	RXE1-
7	RXO0-	22	RXE1+
8	RXO0+	23	RXE2-
9	RXO1-	24	RXE2+
10	RXO1+	25	GND
11	RXO2-	26	GND
12	RXO2+	27	RXEC-
13	GND	28	RXEC+
14	GND	29	RXE3-
15	RXOC-	30	RXE3+

產品規格書

按鍵定義	
1	NC
2	NC
3	MENU
4	AUTO
5	LEFT/DOWN
6	RIGHT/UP
7	GND
8	LED_GREEN
9	LED_RED
10	POWER_KEY

Inverter 腳座定義	
1	12V
2	12V
3	On/Off
4	ADJ
5	GND
6	GND