

# 產品規格書

## 1. 產品描述

此款 SME-ADB-TV01 為液晶面板之驅動板(A/D Board)，可支援 VGA(640x480)、SVGA(800x600)、XGA(1024x768)、SXGA(1280x1024)、SXGA+(1400x1050)、UXGA(1600x1200)、WUXGA(1920x1200) 解析度之 LVDS 介面的面板，且最高可支援 24(RGB x 8) bits 的輸入訊號。並同時擁有多樣化的輸入介面，其中包含：D-SUB(VGA)、DVI-D、HDMI、AV 端子、S 端子、YPbPr、TV 輸入等介面。同步自動偵測的功能可接受水平頻率 30 ~ 80 KHz、垂直 頻率 60 ~ 75 Hz 的訊號。

## 2. 產品特色

|             |   |
|-------------|---|
| VGA/DVI     | DOS、VGA、SVGA、XGA、WXGA+、SXGA、WSGA+、UXGA、WUXGA                                      |
| HDMI        | 480i、480p、576i、576p、720p、1080i、1080p  |
| PC Audio In | PC audio Line in  |
| Audio out   | Earphone Output   |
| AV          | CVBS(1.0Vp-p +/-5%)   |
| SV          | S-Y：0.714Vp-p +/-5%；S-C：0.286Vp-p +/-5%   |
| YPbPr       | 480i、480p、576i、576p、720p、1080i、1080p  |
| TV          | 顏色系統：NTSC、PAL、SECAM   |
|             | 聲音系統：M/N、D/K、B/G、I、L/L'   |
| 輸入介面        | D-SUB*1、DVI*1、HDMI*1、AV 端子*1、S 端子、YPbPr   |
| 輸出介面(面板)    | LVDS：2*15pin / 2.0mm Pitch  |
| Audio       | 2X6W(4Ω)  |
| OSD 語言      | Simplified Chinese, English, French, Germany, Italian, Spanish, Portuguese, Dutch |

## 產品規格書

### 3. 支援訊號

#### 3.1 General PC (VGA, DVI, HDMI) Mode Table

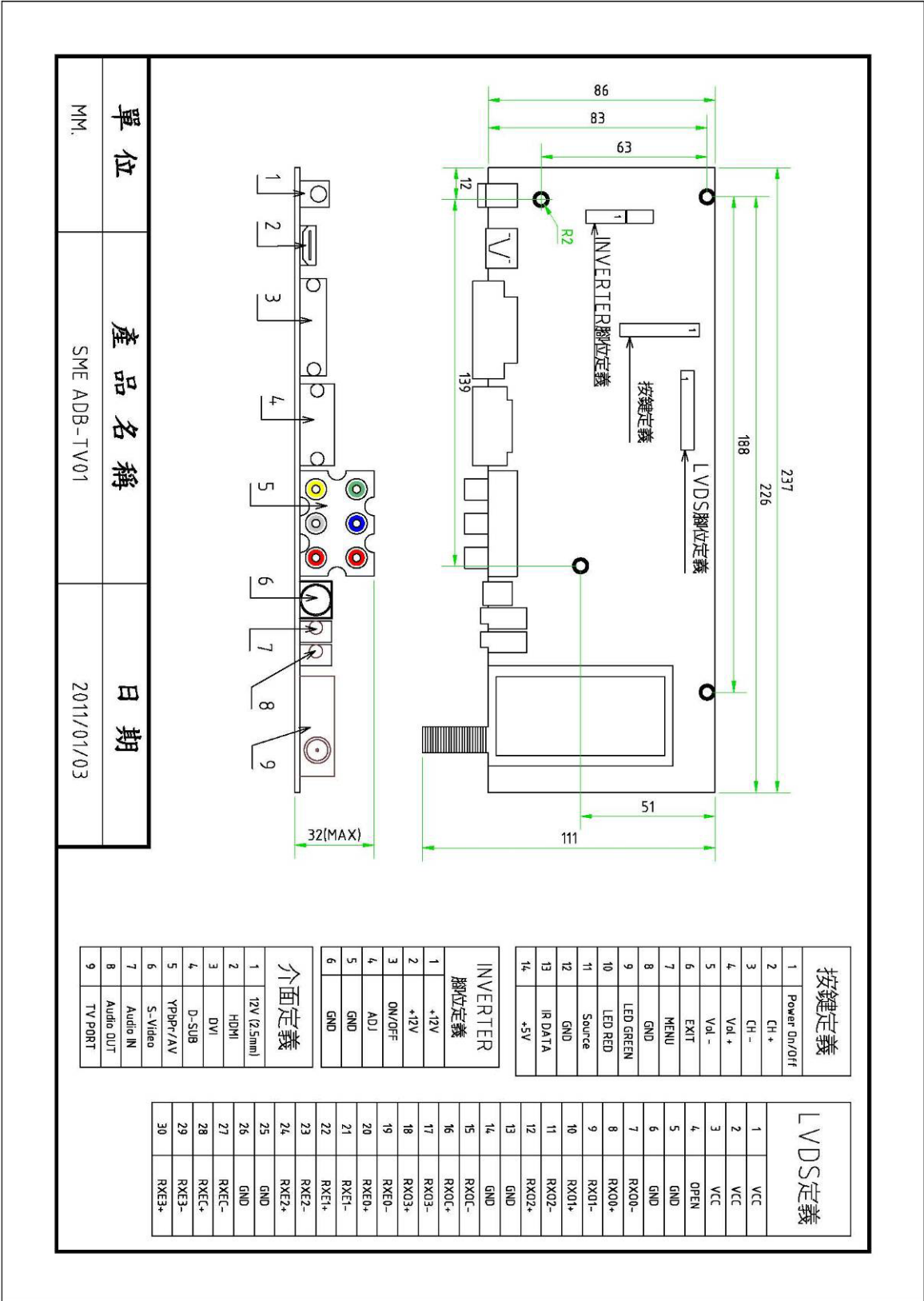
| Mode   | Resolution | H Freq.(KHz) | V FREQ(Hz) | Standard |
|--------|------------|--------------|------------|----------|
| WUXGA  | 1920x1020  | 74.6         | 60         | CVT      |
| UXGA   | 1600x1200  | 75.0         | 60         | VESA     |
| WSXGA+ | 1680x1050  | 65.3         | 60         | CVT      |
| WXGA+  | 1440x900   | 59.9         | 60         | CVT      |
| WXGA   | 1360x768   | 47.7         | 60         | VESA     |
| SXGA   | 1280x1024  | 64.0         | 60         | VESA     |
|        |            | 80.0         | 75         |          |
| XGA    | 1024x768   | 48.4         | 60         | VESA     |
|        |            | 56.5         | 70         |          |
|        |            | 60.0         | 75         |          |
| SVGA   | 800x600    | 37.9         | 60         | VESA     |
|        |            | 48.1         | 72         |          |
|        |            | 46.9         | 75         |          |
| VGA    | 640x480    | 31.5         | 60         | VESA     |
|        |            | 37.9         | 72         |          |
|        |            | 37.5         | 75         |          |
| DOS    | 640x480    | 31.5         | 60         | Industry |
|        | 720x400    | 31.5         | 70         | VESA     |

#### 3.2 General HD Video (YPbPr, DVI-D, HDMI) Mode Table

| Mode  | Resolution | H Freq.(KHz) | V FREQ(Hz) |
|-------|------------|--------------|------------|
| 480p  | 720x480    | 31.47        | 59.94      |
|       |            |              | 60         |
| 480i  | 720x480    | 15.73        | 59.94      |
|       |            |              | 60         |
| 576p  | 720x576    | 31.26        | 50         |
| 576i  | 720x576    | 15.63        | 50         |
| 720p  | 1280x720   | 44.96        | 59.94      |
|       |            |              | 60         |
| 1080i | 1920x1080  | 28.13        | 50         |
|       |            |              | 60         |
| 1080p | 1920x1080  | 33.75        | 50         |
|       |            |              | 60         |

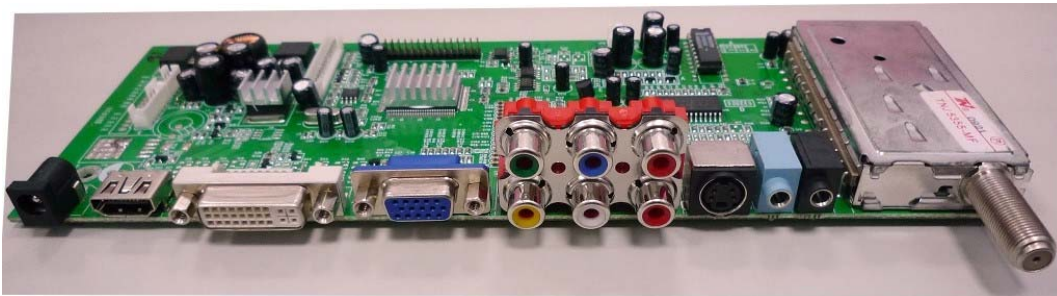
# 產品規格書

## 3. 圖面



# 產品規格書

## 4. 實體照



## 5. 腳位定義

## 產品規格書

| LVDS 腳位定義 |       |    |       |
|-----------|-------|----|-------|
| 1         | VCC   | 16 | RXOC+ |
| 2         | VCC   | 17 | RXO3- |
| 3         | VCC   | 18 | RXO3+ |
| 4         | OPEN  | 19 | RXE0- |
| 5         | GND   | 20 | RXE0+ |
| 6         | GND   | 21 | RXE1- |
| 7         | RXO0- | 22 | RXE1+ |
| 8         | RXO0+ | 23 | RXE2- |
| 9         | RXO1- | 24 | RXE2+ |
| 10        | RXO1+ | 25 | GND   |
| 11        | RXO2- | 26 | GND   |
| 12        | RXO2+ | 27 | RXEC- |
| 13        | GND   | 28 | RXEC+ |
| 14        | GND   | 29 | RXE3- |
| 15        | RXOC- | 30 | RXE3+ |

| 按鍵定義 |              |
|------|--------------|
| 1    | Power On/Off |
| 2    | CH +         |
| 3    | CH -         |
| 4    | VOL +        |
| 5    | VOL -        |
| 6    | EXIT         |
| 7    | MENU         |
| 8    | GND          |
| 9    | LED GREEN    |
| 10   | LED RED      |
| 11   | SOURCE       |
| 12   | GND          |
| 13   | IR DATA      |
| 14   | +5V          |

| Inverter 腳座定義 |        |
|---------------|--------|
| 1             | 12V    |
| 2             | 12V    |
| 3             | On/Off |
| 4             | ADJ    |
| 5             | GND    |
| 6             | GND    |