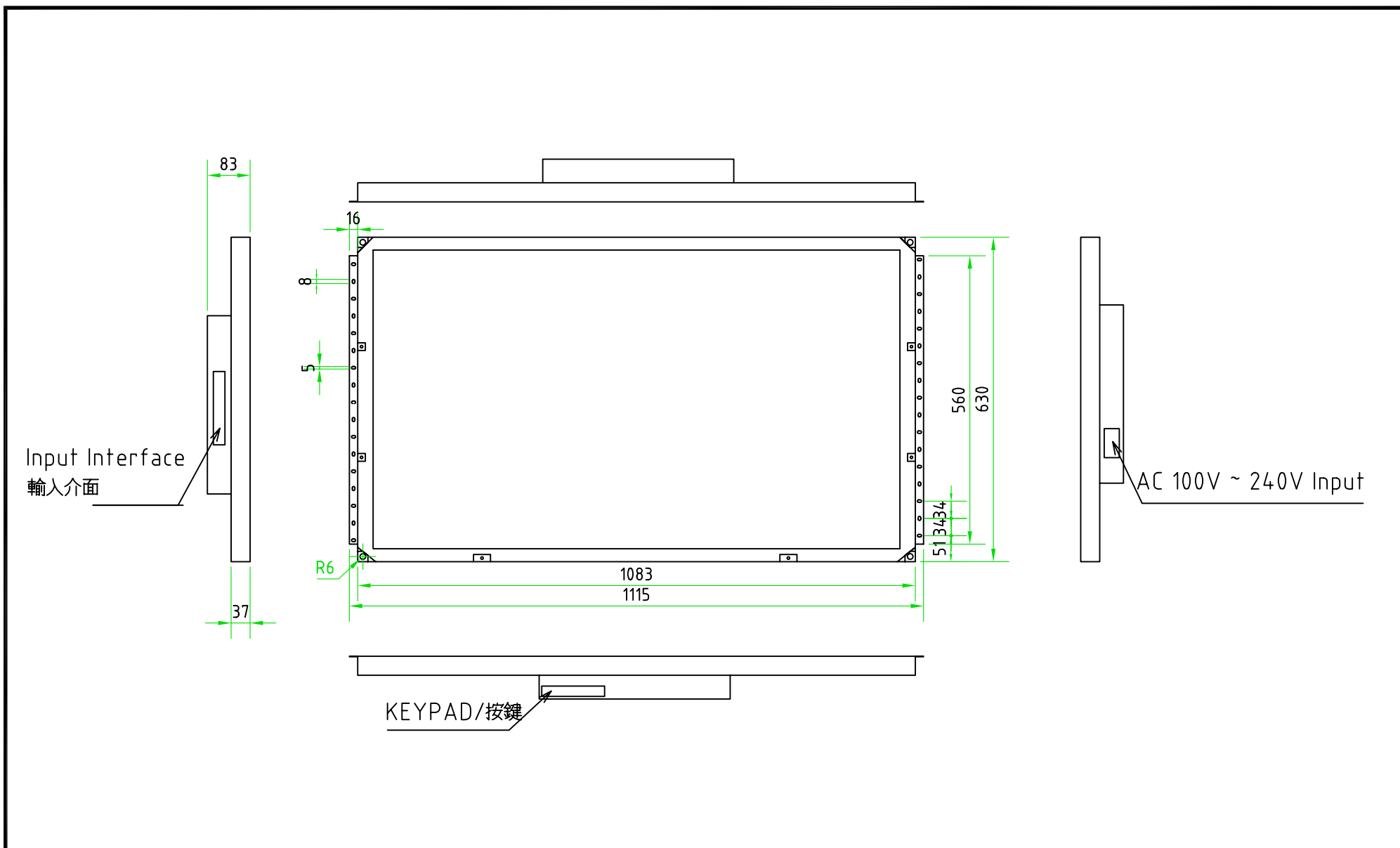
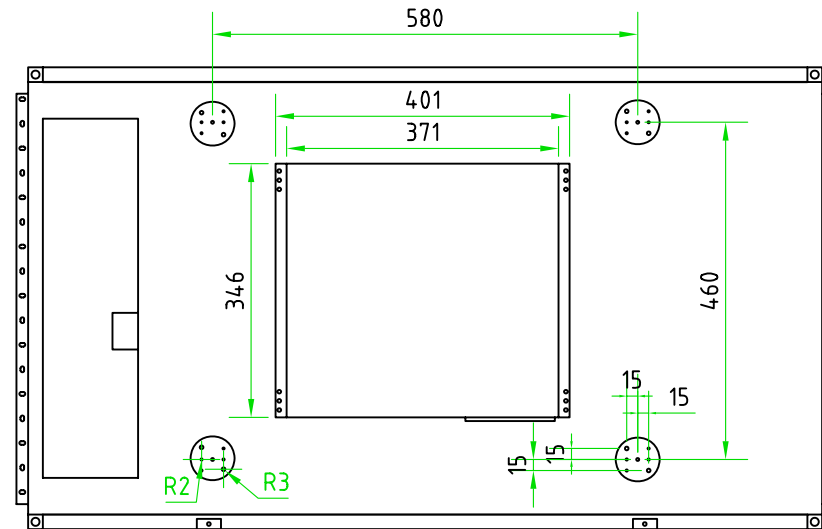


46 吋 LCD 規格表 (16:9)

46 吋 LCD 規格表 (16:9)			
			
面板呎吋 (Screen Size)	46 inch		
面板解析度 (Number of Pixels)	1920x1080 @60HZ		
可視範圍 (Display Area)	1018.08 x 627 (mm.)		
支援訊號(Support Signal/Interface)	<ul style="list-style-type: none"> ● 15K ~ 80K, D-SUB/DVI* ● 31K ~ 80K, D-SUB/DVI* ● 31K ~ 80K, D-SUB/DVI/AV/SV/YPbPr*/HDMI/ NTSC/PAL//Audio IN/OUT <p>1. 有*號的介面代表是選配 2. 15K ~ 80K 意指可支援電玩用之 CGA/EGA/VGA 訊號</p>		
輸入電壓 (Input Voltage)	AC 100V ~ 240V, 50~60HZ		
顏色數量 (Display Colors)	8bit, 16.7 M		
對比 (Contrast Ratio)	Min.	Typ.	Max.
	4000	5000	--
亮度 (Surface Luminance)(cd/m ²)	Min.	Typ.	Max.
	360	450	--
可視角 (Viewing Angle)	89 / 89 / 89 / 89		
外觀呎吋 (含鐵框) L*W*H	1115x630x83(mm.)		
重量 KG/1PCS	14		
外箱呎吋/重量(Box Outline/Weight)	117.0x72x36(cm.) / 33KG @2PCS		



單位	產品名稱	日期
MM.	46 inch Open Frame LCD(正面/側面)	2011/04/25



單位	產品名稱	日期
MM.	46 inch Open Frame LCD(正面/側面)	2011/04/25